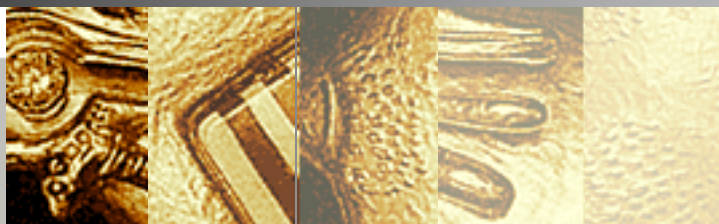




FUCINA
LONGOBARDA
ORAFI
MAZZOLA



ORAFI MAZZOLA

ORAFI MAZZOLA

Since 1962

Since 1962

Catalogo Oggettistica

Catalogo Oggettistica



★ 19 UD



Fucina Longobarda Orafi Mazzola
via Giovanni da Udine, 27
33100 Udine (UD) – Italy
Phone: +39-0432-509993 Fax: +39-0461-511221
info@fucinalongobardamazzola.it
www.funcinalongobardamazzola.it

IL PRODOTTO:oreficeria d'autore espressa in pezzo unico, in piccola serie e su disegno del cliente. Oggettistica d'arte composta di articoli diversi che vanno da: soprammobili, formelle in quadretto con cornice classica o con cornice in plexiglas oppure come oggetto di rappresentanza o gadget promozionali, vetro soffiato, ceramiche da modelli orafi, medagliistica, ecc.
Siamo in grado di fornire qualsiasi personalizzazione voluta dal cliente, elaborando i nostri prodotti, montando le vostre pietre e realizzando qualunque oggetto su vostro disegno.

Tutti gli oggetti presenti nel catalogo, si possono realizzare in oro argento ed alpacca, in varie dimensioni, tutte le formelle visibili nel catalogo **Oggettistica** sezione **Quadretti con cornice in plexiglas**, possono anche essere montate con piedino, ed in quadro con cornice classica. Alcuni esempi delle varie soluzioni sono visibili nello stesso catalogo, prezzi e misure disponibili sono consultabili nella distinta prezzi.



THE PRODUCT: designer jewelry made in unique items, small series or custom designed.
Art items ranging from: ornaments, tiles in panel with classic or plexiglass frame, promotional gifts or gadgets, blown glass, ceramic from jewelery models, medals, and so on.
We can provide any customization you desire, developing our products, mounting your stones and creating any object based on your design.
All objects in the catalog can be made in gold, silver and nickel silver and in various sizes. All the tiles shown in the catalog **Art Items** section **Panles with plexiglass frame**, can be assembled with foot brackets and classical frame. Some examples of the various solutions are visible in the same catalog. Prices and measures are avilable in the price list.

QUADRETTI CON CORNICE
IN PLEXIGLASS



OG_PLX_001



OG_PLX_002



OG_PLX_003



OG_PLX_004



OG_PLX_005



OG_PLX_006



OG_PLX_007



OG_PLX_008



OG_PLX_009



OG_PLX_010



OG_PLX_011



OG_PLX_012



OG_PLX_013



OG_PLX_014



OG_PLX_015



OG_PLX_016



OG_PLX_017



OG_PLX_018



OG_PLX_019



OG_PLX_020



OG_PLX_021



OG_PLX_022



OG_PLX_023



OG_PLX_024



OG_PLX_025



OG_PLX_027



OG_PLX_028



OG_PLX_029



OG_PLX_026



OG_PLX_030



OG_PLX_031



OG_PLX_032



OG_PLX_033



OG_PLX_034



OG_PLX_035



OG_PLX_036



OG_PLX_037



OG_PLX_039



OG_PLX_040



OG_PLX_041



OG_PLX_042

QUADRETTI CON CORNICE
CLASSICA



OG_C.CLS_001



OG_C.CLS_002



OG_C.CLS_003



OG_C.CLS_005



OG_C.CLS_004

FORMELLE CON PIEDINO
FORMELLE CON PIEDINO



OG_F.PIE_001



OG_F.PIE_002



OG_F.PIE_003



OG_F.PIE_004



OG_F.PIE_005



OG_F.PIE_006



OG_F.PIE_007

CERAMICHE
CERAMICHE



OG_CER_001



OG_CER_002



OG_CER_003



OG_CER_004



OG_CER_005



OG_CER_006



OG_CER_007



OG_CER_008



OG_CER_009



OG_CER_010



OG_CER_011



OG_CER_012



OG_CER_013



OG_CER_014



OG_CER_015



OG_CER_016



OG_CER_017



OG_CER_018



OG_CER_019



OG_CER_020



OG_CER_021



OG_CER_022



OG_CER_023



OG_CER_024



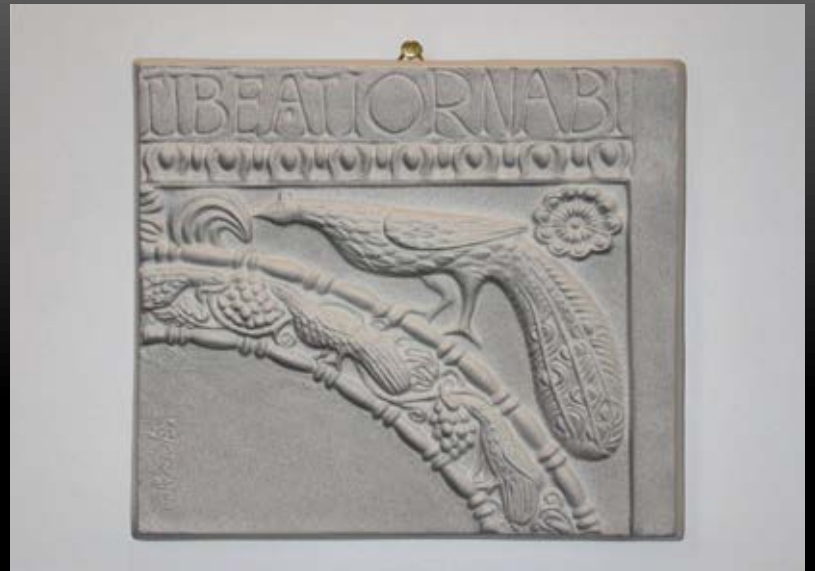
OG_CER_025



OG_CER_026



OG_CER_027

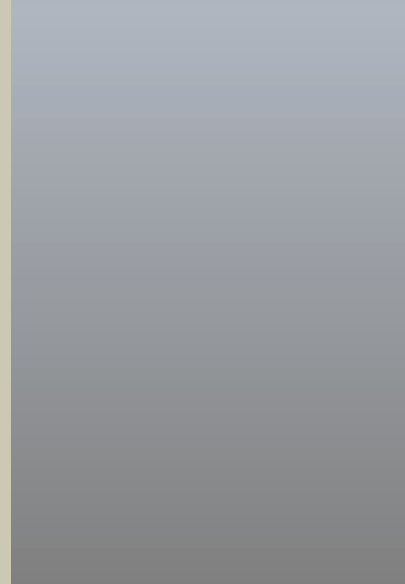


OG_CER_028

CORREDO ECCLESIASTICO
CORREDO ECCLESIASTICO



OG_C.EC_001



OG_C.EC_002



OG_C.EC_003



OG_C.EC_004



OG_C.EC_005



OG_C.EC_006



OG_C.EC_007



OG_C.EC_008



OG_C.EC_009



OG_C.EC_010



OG_C.EC_011



OG_C.EC_012



OG_C.EC_013



OG_C.EC_014



OG_C.EC_015



OG_C.EC_016



OG_C.EC_017



OG_C.EC_018



OG_C.EC_019



OG_C.EC_020



OG_C.EC_022



OG_C.EC_021

CINTURE
CINTURE



OG_CIN_001



OG_CIN_002



OG_CIN_003

SEGNALIBRI
SEGNALIBRI



OG_S.L_001



OG_S.L_002



OG_S.L_003



OG_S.L_004



OG_S.L_005

Ieri...



La trasformazione negli anni:



... Oggi

Nel 1962 in una ex falegnameria nasce, sostenuta da entusiasmo e passione, quella che allora si chiamava sperimentazione orafa.

L'attività si trasferì una prima volta nel 1970 e da allora le creazioni subirono una evoluzione lenta e inarrestabile.

Nel 1982 il laboratorio si è trasferito definitivamente in Via Giovanni da Udine e si è dato il nome di Fucina Longobarda.

In quest'ultima sede il gruppo familiare composto da Sergio, Elio, Clarice, Paola, Nicola e Federica si è proposto un programma d'ulteriore crescita, nel messaggio delle proprie creazioni.

Nel 2009 è avvenuto il passaggio generazionale, Clarice, Nicola e Federica, sono subentrati ai rispettivi genitori.

Sergio ed Elio, continuano comunque ad essere presenti in azienda dando preziosi consigli maturati in mezzo secolo di esperienza.